



BLINDSPOT

DER NEUE US-CRIME-SERIENHIT IN SAT.1



WER IST JANE DOE?

Mitten auf dem Times Square in New York wird eine herrenlose Sporttasche gefunden. Aus Angst vor einem Terroranschlag wird der belebte Platz in Manhattan sofort evakuiert. Als das Sondereinsatzkommando anrückt, wartet eine Überraschung: Eine nackte und von oben bis unten tätowierte Frau (Jaimie Alexander) befreit sich aus dem Gepäckstück. Doch wer ist sie und wie ist sie dorthin gelangt? Sie selbst kann sich an nichts erinnern, nicht einmal an ihren Namen. Um das Rätsel ihrer Identität zu lösen, wird sie dem FBI übergeben, denn der einzige Anhaltspunkt prangt in großen Lettern auf ihrem Rücken: „Kurt Weller, FBI“. Doch auch Special Agent Weller (Sullivan Stapleton) weiß nicht, wer sie ist. Mithilfe seiner Kollegen entziffert er Stück für Stück jedes Tattoo der Unbekannten, die ab sofort den Namen „Jane Doe“ erhält. Dabei kommen immer mehr Details über Janes Vergangenheit ans Licht – und nicht nur das: Jedes Tattoo führt das FBI zu einem neuen brandaktuellen Fall ...

HINTERGRUND: 16,6 Mio. Zuschauer (E 18-49 J.) machten die Pilotfolge von „Blindspot“ zum quotenstärksten Serien-Neustart der US-Herbst-Season 2015. Gleich in der ersten Szene klettert Jane Doe am evakuierten Times Square aus der Sporttasche. Um die Szene so realistisch wie möglich zu gestalten, wurde der Platz unter immensem Aufwand gegen 3 Uhr morgens vollständig abgeriegelt. Es wurde komplett ohne Visual Effects gearbeitet. Da die Identität der tätowierten Frau ungeklärt ist, erhält sie den in den USA gängigen Platzhalternamen „Jane Doe“ – das weibliche Pendant zu „John Doe“.



INTERVIEW MIT JAIMIE ALEXANDER

Was können die Zuschauer von der ersten Staffel „Blindspot“ erwarten?

„Die erste Staffel wird unglaublich intensiv werden. Das Großartige an dieser Serie ist, dass sich sehr wenig wiederholt. Die Serie entwickelt sich schnell und es gibt in jeder Episode neue Aspekte, die die Handlung vorantreiben.“

Was hat Sie am Drehbuch begeistert?


„Für mich war es besonders ansprechend, wie das Drehbuch geschrieben ist. Und die Tatsache, dass Mark Pellington beim Piloten Regie geführt hat, genau wie in den Episoden zwei und vier. Jetzt ist er sogar Executive Producer der Serie. Sein düsterer Ton ist sehr cineastisch. Ich glaube, das Fernsehen ebnet derzeit den Weg für starke weibliche Charaktere.“

Wie passt der Titel der Serie zur Handlung?

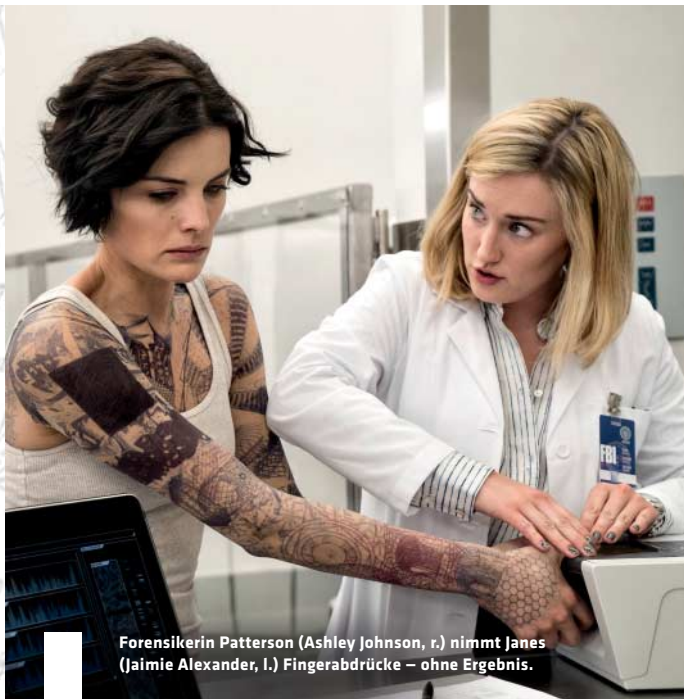
„Sowohl Jane als auch Kurt Weller, gespielt von Sullivan Stapleton, haben einen blinden Fleck in ihrem Leben. Beiden fehlt ein Teil ihrer Vergangenheit. Die Zuschauer werden im Laufe der Geschichte erfahren, was es damit bei Weller auf sich hat. Bei Jane allerdings gibt es diesen kompletten Blackout in ihrem Leben. Sie hat keine Ahnung, wer sie ist und versucht, diesen blinden Fleck – diese Amnesie – mit Informationen zu füllen. Der Serientitel ist also nicht gleich eindeutig, was ich ziemlich cool finde.“

Wie lange dauert es, Ihren Körper mit den Tattoos zu bemalen?

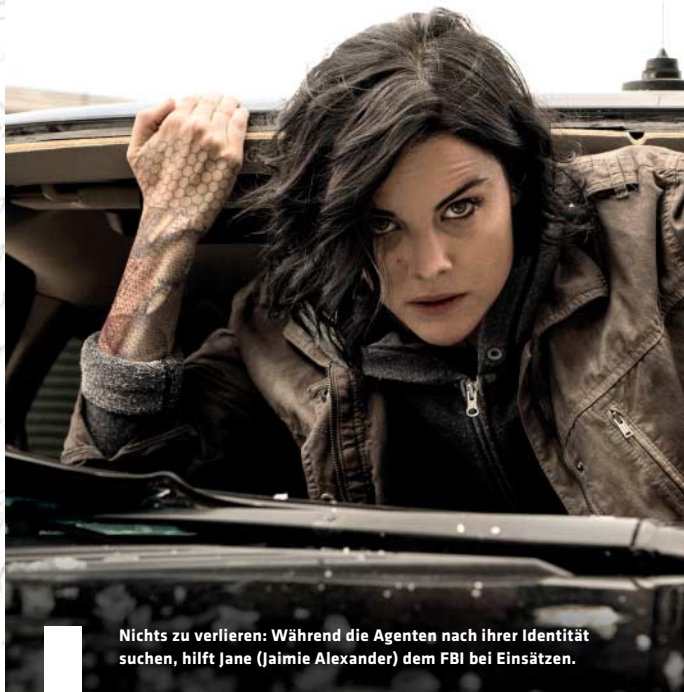
„Es dauert siebeneinhalb Stunden, meinen ganzen Körper zu bedecken. Dabei kann ich mich nicht hinsetzen und zum Ende der Make-Up-Session wird es echt hart. Aber unsere Crew ist großartig und wirklich nett. Wir drehen die Beatles auf und gucken ‚Daniel Boone‘ Wiederholungen – das Einzige, was um 3:30 Uhr morgens läuft. Wir beißen uns durch und wenn wir fertig sind, bewege ich die Arme, was die Tattoo-Schicht ein wenig ‚aufbricht‘. Dann kann ich mich leichter bewegen.“



Ihr mysteriöses Auftauchen ruft das Sondereinsatzkommando auf den Plan: Jane Doe (Jaimie Alexander), die Unbekannte vom Times Square.



Forensikerin Patterson (Ashley Johnson, r.) nimmt Janes (Jaimie Alexander, l.) Fingerabdrücke – ohne Ergebnis.



Nichts zu verlieren: Während die Agenten nach Ihrer Identität suchen, hilft Jane (Jaimie Alexander) dem FBI bei Einsätzen.



Ein Mann (Johnny Whitworth) lauert Jane (Jaimie Alexander) in ihrer Wohnung auf. Was weiß er über sie?



Überraschung beim Kampftraining: Ihr Gedächtnis mag gelöscht sein, aber Ihre Fähigkeiten hat Jane (Jaimie Alexander) nicht verlernt.



Hat vielleicht das größte Interesse daran, Janes Geheimnis zu lüften: FBI-Agent Weller (Sullivan Stapleton), dessen Name auf Ihren Rücken tätowiert ist.



FBI-Psychologe Dr. Robert Borden (Ukweli Roach) hilft Jane, ihre wenigen Erinnerungen zurück-zuholen und einzuordnen.

Special Agent Patterson (Ashley Johnson) ist Forensikerin und untersucht Janes Tattoos akribisch auf Hinweise.

Special Agent Kurt Weller (Sullivan Stapleton) arbeitet in der Krisen-Interventions-Abteilung des FBI. Er versucht herauszufinden, warum ausgerechnet sein Name auf Janes Rücken tätowiert ist.



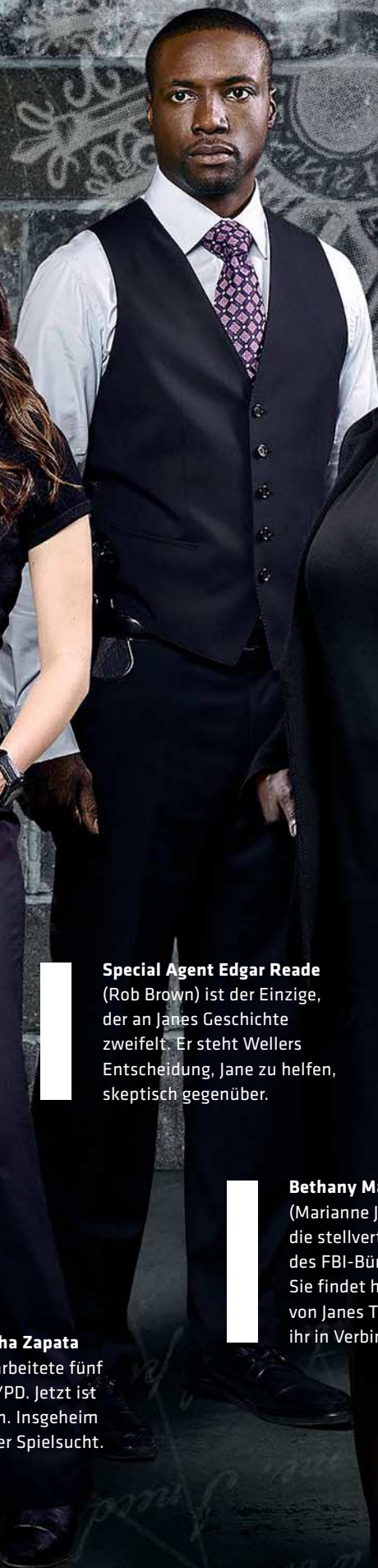
Jane Doe

(Jaimie Alexander) ist die mysteriöse Unbekannte vom Times Square. Nach und nach kommen Erinnerungsfetzen aus ihrer Vergangenheit zurück.



Special Agent Tasha Zapata

(Audrey Esparza) arbeitete fünf Jahre lang beim NYPD. Jetzt ist sie in Wellers Team. Ingeheim kämpft sie mit ihrer Spielsucht.



Special Agent Edgar Reade

(Rob Brown) ist der Einzige, der an Janes Geschichte zweifelt. Er steht Wellers Entscheidung, Jane zu helfen, skeptisch gegenüber.



Bethany Mayfair

(Marianne Jean-Baptiste) ist die stellvertretende Leiterin des FBI-Büros in New York. Sie findet heraus, dass eines von Janes Tattoos auch mit ihr in Verbindung steht.



SAT.1 SatellitenFernsehen GmbH

Sprecherin Diana Schardt

ProSiebenSat.1 TV Deutschland GmbH

Ein Unternehmen der
ProSiebenSat.1 Media SE

Kontakt

Kommunikation/PR Fiction

Nadja Ziegltrum

Telefon +49 (89) 9507-7281

Nadja.Ziegltrum@ProSiebenSat1.com

Bildredaktion

Andrea Buchberger

Telefon +49 (89) 9507-1589

Andrea.Buchberger@ProSiebenSat1.com

www.presse.SAT1.de



SAT.1